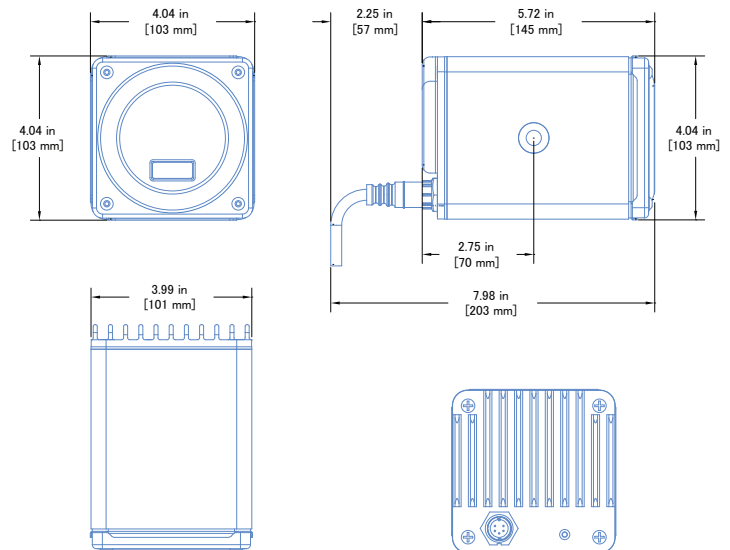


MM-4XP™ ミニチュアスピーカー



Meyer Sound社は高品質分散システムのためのMM-4 XPセルフパワー型ミニチュアラウドスピーカー (IntelligentDC技術) を設計しました。MM-4XPは、コンパクトなアルミニウム製エンクロージャーで、フィルやスポットカバレッジ、礼拝堂の聖壇のような隠れた場所など、スペースの制限や視認性の問題を伴う設置に特に適しています。柔軟で設定が簡単な取り付けオプションと、音声と音楽の両方を簡単に再現する能力により、固定用途、劇場でのプレゼンテーション(ステージリップフロントフィル)、企業AV用の小型ポータブルシステムに最適です。

Meyer Sound社のカリフォルニア州バークレー工場で製造された独自のオンボードでの増幅と信号処理を備えたMM-4 XPは、4インチコーントランスデューサーで、111.5 dBの優れたリニアピークSPLと、クレストファクター16.5 dB 以下、120 Hzから18 kHzまでの広い動作周波数範囲を非常に低い歪みで実現しています。MM-4 XPはすべてのMeyer Soundスピーカーと同様の高い明瞭度とフラットな周波数と位相応答を有しています。ピークリミッターとrmsリミッターはスピーカーの温度と可動域を調整し、MM-4 XPが過負荷状態になっても非常に良好なパフォーマンスを発揮します。

IntelligentDCテクノロジーにより、MM-4XPはリアパネルのSwitchCraft® EN3™ 5ピンオスコネクターから電力とバランスオーディオを受け取ります。Meyer Soundが設計した、MM-4XPのアンプと信号処理回路は、DC電力を蓄え、電圧降下に耐える様になっており、これにより、細いケーブルや長いケーブルの引き回しに対応しています。

MM-4 XPのスピーカーには、Meyer Soundの外部パワーサプライが必要です。

これに対応したMM-10 ACX小型セルフパワーサブウーファーは、オンボードDC電源とMM-4 XP小型スピーカーを駆動するオーディオルーティングを備えています。

MPS-488X IntelligentDCパワーサプライは複数のスピーカーを備えた大規模な設置に適しています;1Uスペースのラックmountユニットは、最大8台のMM-4 XPスピーカーまたはその他の互換性のあるMeyer Sound低電圧スピーカーにDC電源とバランスオーディオを分配します。もう1つのオプションは、1U、1/2幅のラックmount型MPS-482 HP IntelligentDC電源で、2チャンネルのオーディオおよびDC電源を提供します。

Mac®またはWindows®ベースのコンピューターからシステムパラメーターの包括的なモニタリングを可能にするMeyer SoundのRMS™リモートモニタリングシステムは、MPS-488Xのオプションとして利用可能です。

Meyer Soundの電源は18 AWGワイヤーを使用してピークSPLでわずか1 dBのロスで最大300フィートのケーブル長でMM-4 XPスピーカーにDCパワーを供給することができます。複数多芯ケーブル (Belden®1502など) を使用することで、1本のケーブルでDCパワーとバランスオーディオの両方をMM-4 XPに伝送できます。スピーカーを最大出力まで駆動しない適度な用途や、より太いゲージのワイヤーを使用して設置する場合は、ケーブルの長さをより長くすることができます。MM-4 XPの電源を単極外部電源から供給することで、誘導ノイズが大幅に低減され、配線導管が不要になります。Meyer Soundの電源の情報と仕様については、それぞれのデータシートを参照してください。

MM-4XPの打ち出しアルミニウム製エンクロージャーは、ドライバーのボイスコイルからの熱を放散するヒートシンクとして機能します。エンクロージャーはブラックアルマイト仕上げとスタンダードホワイト塗装仕上げがあり、パンチングスチールのグリルフレームが付属しています。エンクロージャーは、特定のカラースキームに合わせてカスタム塗装することも可能です。オプションのMUB-MM4XP U-ブラケットを使用すると、スピーカーを壁や天井に角度調整をして取り付けすることができます。

利点と特徴

- 非常にコンパクトなエンクロージャー
- セルフパワー
- 広帯域周波数応答
- 非常に低い歪み
- 音声・音楽ともに簡単に再生
- 優れたSPLとサイズの比率
- 軽量ケーブルによる長尺ケーブルのサポート

アプリケーション

- スペースの制限や視認性の問題があるシステムのためのフィルおよびスポットカバーレッジ
- クラブやレストランでのページングや音楽用の高品質な分散型システム
- 企業オーディオビジュアル用の小型ポータブルシステム
- ギャラリーの展示や博物館のディスプレイのためのサウンド設備

アクセサリおよび関連製品

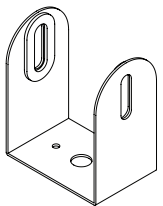
MUB-MM4XPMountingU-Bracket:MM-4XPを任意の角度でどの平面にも取り付けることができます（取り付け金具を含む）。

GalileoGALAXYNetworkPlatform:Galileo GALAXY Network Platformは、複数のゾーンを持つスピーカーシステムに最先端のオーディオコントロール技術を提供します。完璧な音響性能により、様々なアプリケーションのルーム特性の補正や、クリエイティブな微調整のための強力なツールセットを提供します。

MPS-488X ExternalPowerSupply:最大8台のスピーカーにバランスオーディオおよび高電流DC電源を供給するラックマウントユニット。チャネル出カコネクタはPhoenixまたはEN 3を備えたバージョンが選択可能です。

MPS-482HP External Power Supply: 最大2つのオーディオチャンネルにバランスオーディオと高電流DC電源を供給する1U、1 / 2幅ラックマウントユニット。

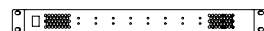
ラック・壁・天井・ポール、またはトラスへの取り付け用のオプションのアクセサリが有ります。



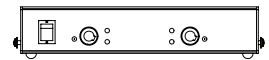
MUB-MM4XP Mounting
U-Bracket



GALAXY Network Platform



MPS-488X External Power
Supply



MPS-482HP External Power
Supply

仕様

音響特性 ¹	
周波数帯域 ²	120 Hz - 18 kHz
周波数応答 ³	135 Hz - 17 kHz ±4 dB
位相応答	400 Hz - 20 kHz ±45°
リニアピーク SPL ⁴	111.5 dB (M-ノイズ) クレストファクター16.5 dB以下, 109 dB (ピンクノイズ), 111 dB (Bノイズ)
指向角度	
水平指向角度	80° (3 kHz - 14 kHz ±10°); 120° (below 2 kHz)
垂直指向角度	80° (3 kHz - 14 kHz ±10°); 120° (below 2 kHz)
トランジューサー	
	4インチ・コーン・ドライバー×1基; 公称インピーダンス4Ω
オーディオ入力	
タイプ	差動式、電子バランスタイプ
最大同相範囲	±5 V DC
コネクタ	SwitchCraft EN3 5ピン・オス(2ピンはDC48V電源用、3ピンはバランス・オーディオ用)
入力インピーダンス	10 kΩ 電子バランス
配線	Pin 1: DC 電源 (-) Pin 2: DC 電源 (+) Pin 3: アースグランド・シャー Pin 4: オーディオ信号 (-) Pin 5: オーディオ信号 (+)
公称入力感度	-2.5 dBV (0.75 V rms) 通常、連続平均はノイズや音楽のリミッター開始ポイント
入力レベル	スピーカの動作帯域幅にわたって最大ピークSPLを生成するには、+16 dBV (6.3 Vrms) を50Ωで生成できるオーディオソースが必要です。
アンプ	
タイプ	クラスD
トータル出力 ⁵	440 W (ピーク)
THD, IM, TIM	0.02%以下
冷却	対流
DC電源 ⁶	
コネクタ	SwitchCraft EN 3 5ピンオス(2ピンはDC48V電源用、3ピンはバランス・オーディオ用)
安全定格電圧 ⁷	48 V DC
外観	
サイズ	幅: 103 mm x 高さ: 103 mm x 奥行き: 145 mm
重量	1.9 kg
エンクロージャー	アルミニウム押し出し材、ブラックアルマイト仕上げ
保護グリル	穴あきスチール
マウンティング	両サイドに3/8インチピッチ16mmのネジ穴、オプションのMUB-MM4XP Uブラケット

注釈

1. カバレッジとSPLのラウドスピーカーシステム予測は、MeyerSoundのMAPPシステム設計ツールで利用できます。
2. 推奨される最大動作周波数範囲。応答は、負荷条件と室内音響に依存します。
3. 自由音場4 mで1/3オクターブの周波数分解能で測定されたものです。
4. リニアピークSPLは、1 mを基準とした4 mの自由音場で測定されます。制限開始時、2時間継続、周囲温度50° CでMノイズで測定したラウドスピーカーのSPL圧縮は2 dB未満です。

Mノイズは、スピーカーの音響性能をより良く測定するためにMeyer Sound社が開発した全帯域(10Hz~22.5kHz)のテスト信号です。オクターブバンドで一定の瞬間ピークレベルを持ち、周波数によって増加するクレストファクター、および全帯域幅のピーク対RMS比は18dBです。

クレストファクターに関して大なり小なり(>)の記号があるのは、EQやバウンダリーの負荷によって高くなる可能性があることを示しています。

ピンクノイズは全帯域のテスト信号で、Peak/RMS比は12.5dBです。

Bノイズは、最も一般的な入カスペクトルを再現する際のシステム動作を測定値に反映させるため、またピンクノイズを超えるヘッドルームがあることを確認するために使用するMeyer Soundのテスト信号です。

5. アンプが公称負荷インピーダンス:30 V rms (42 Vピーク) に少なくとも0.5秒間発生する、クリップされていない最大バーストサイン波rms電圧に基づくアンプのワット定格。
6. Meyer Sound社製パワーサプライが必要です。Meyer Sound社製IntelligentDC外部パワーサプライの情報と仕様については、データシートを参照してください。
7. 長いケーブル配線による最大30%の電圧降下に耐えます。

仕様構造

スピーカーはセルフパワー型で、4インチ(103mm)径のコーン型トランスデューサーを1個搭載します。

スピーカーには、公称負荷4Ωに対して合計220W(ピーク440W)のバースト能力を持つD級パワーアンプを搭載しています。歪み(THD、IM、TIM)は0.02%以下です。

標準的な装置の性能仕様は次のとおりです。作動周波数範囲は120 Hzから18 kHz;位相応答は400 Hz-20 kHz±45°です。リニアピークSPLは111.5 dB、クレストファクターは16.5 dB以下、4 mの自由音場で1 mを基準にMノイズで測定。カバレッジは3k-14 kHz±10°で水平方向に80°、垂直方向に80°です。

スピーカーは、SwitchCraft EN3 5ピンコネクター(DC電源用2ピン、バランスオーディオ用3ピン)を1つ備えています。

オーディオ入力、10Ωのインピーダンスで電子バランスで、公称-2.5 dBV (0.75 Vrms) の入力信号を受信します。

スピーカーに必要な電力は、Meyer Soundの外部電源(MPS-482 HPやMPS-488 X IntelligentDCなど)です。

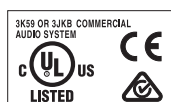
スピーカーの部品は、黒いアルマイト仕上げの密閉された押出アルミニウムエンクロージャーに收容されます。標準的な白色及びカスタム色も利用可能です。グリルフレーム付きの寸法は、幅:103 mm ×高さ:103 mm ×奥行き:145 mmです。重量は1.9 kgです。エンクロージャの両側には、3/8インチピッチ-16mmのネジ穴があり、MeyerSoundの取り付けおよびリギングオプションに対応しています。

スピーカーはMeyer Sound MM-4 XPです。

Meyer Sound Laboratories, Inc.
2832 San Pablo Avenue Berkeley,
CA 94702

+1 510 486.1166
meyersound.com/contact
meyersound.com

MM-4XP
04.163.004.01 D
Copyright © 2020. All Rights Reserved.



ArtWiz
artwiz.jp

株式会社アートウィズ
〒134-0003 東京都江戸川区春江町5-11-2
Tel : 03-5667-9682