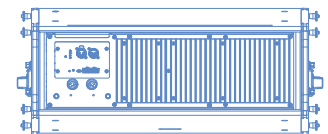
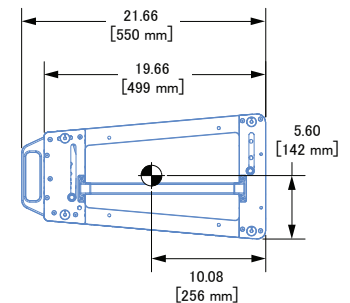
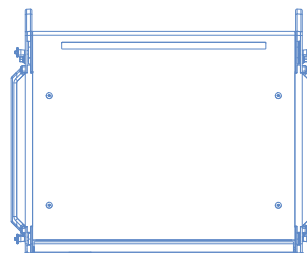
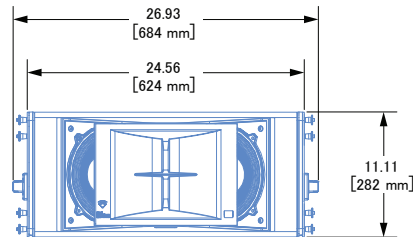


LEOPARD™ コンパクトリニアラインアレイスピーカー

LEOPARD-M80 ナローカバレッジ コンパクトラインアレイスピーカー



LEOPARD®コンパクトリニアラインアレイスピーカーは、驚異的なパワー、優れた明瞭度、極めて低いディストーションで音声を忠実に再現します。受賞歴のあるMeyer SoundのLEO®ファミリーのスピーカーであるLEOPARDスピーカーは、LEO-MやLYON®などの大型スピーカーと同様に、セルフパワー設計、リニアレスポンス、正確な指向性制御などの利点を備えています。

110°のカバレッジを持つLEOPARDは、ラウドスピーカー・アレイの性能に新たな局面を切り開き、軽量でコンパクトなキャビネットに卓越した位相コヒーレンスと一貫したカバレッジを実現し、非常に多目的に使用できます。その革新的なアンプ、ドライバー、ホーンの設計により、LEOPARDシステムは、スピーチやクラシック音楽からロックやEDMまで、幅広いダイナミック・レンジであらゆる音源をリニアに再現します。

LEOPARD-M80モデルは、卓越した位相コヒーレンスと極めて正確で安定した80°のカバレッジを提供し、LEOPARDシステムにさらなる柔軟性と精度を加えます。LEOPARD-M80は、LEOPARDアレイの上部など、狭く、より限定されたカバレッジが必要な場合や、アウトフィル・アレイとして使用する場合にも利用できます。LEOPARD-M 80はLEOPARDの音響特性と垂直カバレッジに適合しているため、スムーズなつながりが可能です。

どちらのLEOPARDモデルもLYONと音響的に互換性があり、LYONアレイの下部のダウンフィルに使用でき、Galileo® GALAXY Network PlatformのProduct Integration設定を使用して、より大きなLYONシステムの補助的なサイドフィルおよびアウトフィルアレイとして使用できます。

LEOPARDスピーカーは、最小限の外部処理ですぐに優れたシステムパフォーマンスを実現するように最適化された設定のネイティブモードを備えています。クラスDアンプは、LEOPARDにかつてない効率をもたらし、消費電力と動作温度を抑えながら歪みを大幅に低減します。現場で交換可能な1つのモジュールに、オンボード・アンプと制御回路が搭載されています。

LEOPARDスピーカーは、ポータブルで構成が簡単です。軽量で薄型のため、拡張性とリギングの容易さが重要な小規模から中規模のツアー公演や固定設備に適しています。

低周波強化のために、LEOPARDスピーカーはMeyerSoundの900-LFC™低周波コントロールエレメントと組み合わせられ、トランジションハードウェアなしでLEOPARDアレイの一部としてフライングすることができます。900 LFCはLEOPARDと同等の優れた電力対サイズ比、効率の向上、多用途化を実現できました。LEOPARDは単体で動作するだけでなく、LEO-MやLYONシステムの補完的なフィルスピーカーとしても使用できます。より低周波のヘッドルームを必要とするアプリケーションでは、LEOPARDシステムとも連携しているMeyerSoundの1100-LFC™を使用できます。

MeyerSoundは、24bit、96kHzのオーディオ、マトリクスのルーティング、アラインメント、アレイコンポーネントの処理を提供するGalileo GALAXY Network PlatformでLEOPARDシステムを駆動することを推奨しています。最適なパフォーマンスを保証するには、MeyerSoundのMAP™システム設計ツールを使用してLEOPARDシステムを設計します。このツールは、システムのSPLとカバレッジ要件を効果的に予測し、リギング定格荷重の検証にも役立ちます。

LEOPARDと900LFCスピーカーは、Mac®またはWindows®ベースのコンピュータからシステムパラメーターを包括的に監視するMeyerSoundのRMS™リモートモニタリングシステムと連携して動作します。

LEOPARDスピーカーには、0.5° から15° までのスプレッド角度を簡単に設定できるMeyerSoundのQuickFly®リギングとキャプティブGuideALinks™が含まれています。

MeyerSoundは、LEOPARDのキャビネットを高級な複層カンパ材に、わずかに質感のある黒仕上げでコーティングしています。オプションとして、固定設備や外観上の要求があるアプリケーションのための耐候性とカスタムカラー仕上げがあります。さまざまなリギングアクセサリが用意されているためLEOPARDラウドスピーカーはさまざまな用途に対応できる多目的ソリューションとなっています。

特徴と利点

- 柔軟性の高い2つのモデルをご用意: 狭い範囲をカバーするLEOPARD-M80と広い範囲をカバーするLEOPARD
- 設置面積が小さく、並外れた電力対サイズ比を実現したコンパクトキャビネット
- 高いピーク出力と優れたリニアリティ、どの出力レベルでも極めて低い歪みでのトランジェント再生
- セルフパワーおよびネイティブモードにより非常にシンプルなセットアップと高い信頼性を実現、Galileo GALAXYプロセッサで利用可能なさまざまな構成の追加プリセット
- 柔軟なリギングと輸送手段のオプション
- Galileo GALAXYプロセッサの製品インテグレーションファイルを使用した、LYONラインアレイスピーカーや900-LFC、1100-LFC、VLFC™の低周波コントロールエレメントとの簡単な運動

アプリケーション

- 中小規模のツアー及び固定設備
- クラブ、シアター、礼拝所、企業のAV、テーマパーク
- LYONのダウンフィル、ミッドフィル、サイドフィル、アウトフィル;LEO-Mのミッドフィル、サイドフィル、アウトフィル

アクセサリー

MG-LEOPARD/900 Multipurpose Grid: 5:1の安全率と角度制限のあるBGV C1で最大23台のLEOPARDキャビネットをフライングできます。レーザーや傾斜計のブラケットやアダプターを取り付けるためのアタッチメントポイントが含まれています。LEOPARDと900-LFCキャビネットのミックス・アレイを、トランジション・ハードウェアなしで、フライングまたはグラウンドスタックすることができます。リギング定格荷重を確認するには、必ずMAPPを使用してください。

MCF-LEOPARD Caster Frame: 最大4つの完全に組み立てられたLEOPARDキャビネットを安全に輸送できるため、ブロック単位でアレイの組み立、分解を容易にすることができます。3台や4台のユニットのスタックには、耐久性のあるナイロンカバーも用意されており、LEOPARDが完全にロードレディ状態であることを保証します。

MTF-LYON/LEOPARD Transition Frame: 一部の制限付きで、5:1の安全率とBGV C1に準拠して、最大10台のLEOPARDキャビネットをフライングさせることができます。LYONアレイの下にはダウンフィルのための後方取り付けポイントがあります。また、トラックバックのための後方取り付けポイントも備えており、折りたたみ可能なため、LEOPARDスタックの上へ簡単に乗せて輸送することができます。常にMAPPを使用してリギングの負荷容量を確認してください。

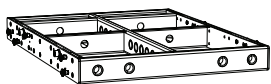
PBF-LEOPARD Pull-Back Frame: フライングされたLEOPARDや900-LFCアレイの極端なダウンティルトに対してプルバックを提供し、グラウンドスタックされたアレイでは追加のダウンティルトも可能にします。

MVP Motor Vee Plate: MG-LEOPARD/900グリッド(および他のLEOファミリーグリッド)に取り付けられ、LEOPARDや900-LFCアレイの水平方向の照準を微調整することができます。

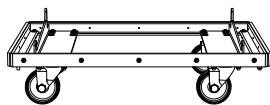
MG-LEOPARD/900 Ground-stack Tilt Kit MG-LEOPARD/900グリッドの後部に取り付けられる2つのアングルフィートが含まれており、グラウンドスタックアレイ全体に最大8度の傾斜を追加することができます。

Galileo GALAXY Network Platform: Galileo GALAXY Network Platformは、複数のゾーンを持つスピーカーシステムに対して最新のオーディオコントロール技術を提供します。非常に優れた音響性能を備えており、補正ルームイコライゼーションやさまざまなアプリケーションに対する創造的な微調整のための強力なツールセットを提供します。

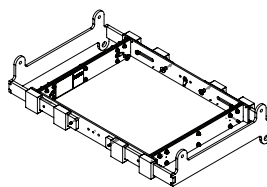
MDM-5000 Distribution Module: スピーカーアレイへの便利な配線と、オーディオ、AC電源、RMSの柔軟なルーティングを提供します。



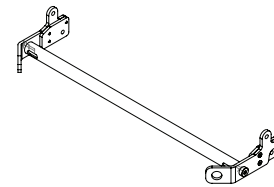
MG-LEOPARD/900
Multipurpose Grid



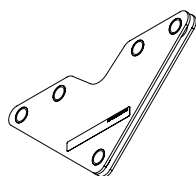
MCF-LEOPARD Caster Frame



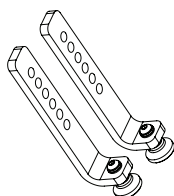
MTF-LYON/LEOPARD
Transition Frame



PBF-LEOPARD Pull-Back Frame



MVP Motor Vee Plate



MG-LEOPARD/900 Ground-
stack Tilt Kit



Galileo GALAXY
Network Platform

仕様

音響特性 ²		LEOPARD	LEOPARD-M80
動作周波数範囲 ³		55 Hz - 18 kHz	55 Hz - 18 kHz
位相応答		92 Hz - 18 kHz ±30度	92 Hz - 18 kHz ±30度
最大SPL ⁴		142 dB	142 dB
リニアピークSPL ⁵		133.5 dB、クレストファクター18 dB (Mノイズ)、 130 dB (ピンクノイズ)、134.5 dB (Bノイズ)	135 dB、クレストファクター19 dB (Mノイズ)、 132 dB (ピンクノイズ)、136.5 dB (Bノイズ)
指向角度		LEOPARD	LEOPARD-M80
水平指向角度		110°	80°
垂直指向角度		アレイの長さ構成によって異なります	
トランジューサー			
低域		9インチロングエクスカーションコールドドライバー2基; 公称インピーダンス2Ω	
高域		特許取得のREM [®] マニホールドを介して定指向性ホーンに結合された1つの3インチダイアフラム コンプレッションドライバー; 4Ω 公称インピーダンス	
オーディオ入力			
タイプ		差動式、電子バランスタイプ	
最大同相電圧		±15 V DC、過渡電圧保護のためにアース接続	
コネクタ		XLR 5ピンメス入力、オスループ出力; XLR 3ピンメスコネクタはバランスオーディオのみ対応 (RMS信号なし)	
入力インピーダンス		10 kΩ : オーディオバランス入力 ピン 2・3 間	
配線 ⁶		ピン1: シールドと、1kΩ、1000pF、15V で構成されたネットワークを介したシャーシ/アースが、オーディオ周波数において仮想グラウンドリフトを提供します。 ピン2: オーディオ信号 + ピン3: オーディオ信号 - ピン4: RMS (極性なし) ピン5: RMS (極性なし) ケース: アースグラウンド・シャーシ	
公称入力感度		6.0 dBV (2.0 V rms) 連続 通常・ノイズと音楽のリミッター開始ポイント	
入力レベル		スピーカの動作帯域幅にわたって最大ピークSPLを生成するには、+20 dBV (10 Vrms) を600Ω で生成できるオーディオソースが必要です。	
アンプ			
タイプ		3チャンネル、オープンループ、クラスD	
総出力電力 ⁷		3900W (ピーク)	
THD, IM, TIM		< 0.02%	
冷却		対流	
AC電源			
コネクタ		パワコン 20 ループ出力付き	
自動電圧選択		90-265 V AC	
安全定格電圧範囲		100-240 V AC, 50-60 Hz	
ターンオフとターンオン		90V オン、オフ無し 内部ヒューズによる保護 (AC 265 V 超)	
消費電流			
アイドル電流		0.46 A rms (115 V AC); 0.35 A rms (230 V AC); 0.49 A rms (100 V AC)	
連続消費電流 (>10秒)		3.0 A rms (115 V AC); 1.5 A rms (230 V AC); 3.4 A rms (100 V AC)	
バースト電流 (<1 秒) ⁸		4.4 A rms (115 V AC); 2.3 A rms (230 V AC) 5.5 A rms (100 V AC)	
瞬間最大電流		12.6 Aピーク(115 V AC)、6.3 Aピーク(230 V AC)、14.5 Aピーク(100 V AC)	
インラッシュ電流		< 20 A (ピーク)	

仕様

RMSネットワーク	
	2芯のツイステペアネットワークを搭載し、すべてのアンプパラメーターをホストコンピューターで監視します。
外観	
サイズ	幅: 26.93 in (684 mm) x 高さ: 11.11 in (282 mm) x 奥行き: 21.66 in (550 mm)
重量	75 lb (34.0 kg)
エンクロージャー	高級複層カンパ材、わずかに質感のあるブラック仕上げ
保護グリル	パウダーコーティング、六角形打ち抜きスチール、音響用ブラックメッシュ付き
リギング	0.3125インチ x 0.63インチのクイックリリースピンで固定されたキャプティブガイドリンク付きエンドフレームは、0.5° から 15° のスプレイングルを可能にします。

注釈

- 詳細については、meyersound.com/documentsで入手可能なGalileo GALAXYネットワークプラットフォームユーザーガイドを参照してください。
- スピーカーシステムのカバレッジとSPLの予測は、MeyerSoundのMAPPシステムデザインツールで利用できます。
- 推奨最大動作周波数範囲です。応答は負荷条件と室内音響に依存します。
- 最大SPLは、ノイズを使用して1mを基準として4mの自由音場で測定されたピークの値です。
- リニアピークSPLは、1mを基準として4mの自由音場で測定されます。ラウドスピーカーSPLコンプレッションは、リミッターの開始、2時間の継続、50度の周囲温度でMノイズを使用して測定して、2dB以下です。

Mノイズは、スピーカーの音響性能をより良く測定するためにMeyerSound社が開発した全帯域(10Hz~22.5kHz)のテスト信号です。オクターブバンドで一定の瞬間ピークレベルを持ち、周波数によって増加するクレストファクターを持ち、全帯域幅のピーク対RMS比は18dBです。クレストファクターに関して大なり小なり(>)の記号があるのは、EQやバウンダリーの負荷によって高くなる可能性があることを示しています。

ピンクノイズは全帯域のテスト信号で、Peak/RMS比は12.5dBです。

Bノイズは、最も一般的な入カスペクトルを再現する際のシステム動作を測定値に反映させるため、またピンクノイズを超えるヘッドルームがあることを確認するために使用するMeyerSoundのテスト信号です。

- 4、5番ピン(RMS)のみ、バランスオーディオとRMS信号の両方に対応するXLR5ピンコネクタに付属しています。
- ピークパワーは、アンプが公称負荷インピーダンスに生成する最大非クリップ電圧に基づきます。
- AC電源ケーブルは、バースト電流実効値条件下で、ケーブル伝送損失によりラウドスピーカーの電圧が規定の動作範囲より低下しないよう、十分なゲージを使用する必要があります。

仕様構造

スピーカーはコンパクトでセルフパワー、リニア、低歪み、ラインアレイ型スピーカーです。トランスデューサーは特許取得のREMマニホールドを介して定指向性ホーンに結合された2つの9インチロングエクスカーションコーンドライバーと1つの3インチダイアフラム圧縮ドライバーを含みます。

スピーカーは内部処理と3チャンネル、オープンループ、クラスDアンプを内蔵しています。プロセッシングには、イコライゼーション、位相補正、ドライバー保護、クロスオーバーが含まれます。一般的な製品ユニットの性能仕様は、1/3 オクターブの分解能で測定し、以下のとおりです:動作周波数範囲 55Hz~18kHz、位相応答 92Hz~18kHz±30度です。LEOPARDおよびLEOPARD-M 80の最大SPLは、ノイズを使用して1mを基準とした4mの自由音場で測定して142 dBです。

LEOPARDのリニアピークSPLは133.5 dBで、18 dBのクレストファクターを持ちます。LEOPARD-M 80のリニアピークSPLは135 dB、クレストファクターは19 dBです;どちらも1mを基準とした4mのMノイズで自由音場で測定します。オーディオコネクタはバランスオーディオに対応するXLR3ピンメスとオス、またはバランスオーディオとRMSの両方に対応するXLR 5ピンです。

内部電源は、EMIフィルタリング、ソフトカレント・ターンオン、およびサージ抑制を実行します。電力要件は、公称100,110または230 Vの50または60 HzのACライン電流です。ULおよびCEの動作電圧範囲は、50-60 Hzで100-240 V ACです。入力およびループ出力用のAC電源コネクタは、powerCON20です。最大長期連続消費電流は、AC115Vで3.0A rms、AC230Vで1.5A rms、AC100Vで3.4A rmsです。スピーカーは、RMSリモートモニタリングシステムモジュールを含みます。

全ての部品は、最適に調整された通気性のある、わずかに質感のある黒色仕上げの高級複層カンパ材で構成されたエンクロージャーに取り付けられます。エンクロージャーには、0.5° ~15° の角度で垂直アレイにユニットを接続するためのキャプティブガイドリンク付きエンドフレームを含みます。フロント保護グリルは、パウダーコーティングされた、アコースティックブラックメッシュの六角形打ち抜きスチール製です。寸法は、幅:26.93インチ(684mm) × 高さ:11.11インチ (282mm) × 奥行き:21.66インチ (550 mm) です。重量は75ポンド (34.0 kg) です。

110° カバー小型リニアラインアレイスピーカーは、MeyerSound LEOPARDです。小型 (80° カバレッジ) のコンパクトリニアラインアレイ型スピーカーはMeyer Sound LEOPARD-M 80です。

Meyer Sound Laboratories, Incorporated.
2832 San Pablo Avenue
Berkeley, CA 94702

LEOPARD
04.243.004.02 E2
Copyright © 2021. All Rights Reserved.

+1 510 486.1166
meyersound.com/contact
meyersound.com



株式会社アートウイズ
〒134-0003 東京都江戸川区春江町5-11-2
Tel : 03-5667-9682